

POWIERZCHNIA ŁĄCZNA PIĘTRA 212,80m²

CZĘŚCI WSPÓLNE 15,71m²

NR	POMIESZCZENIE	POW.m ²	POSADZKA
1.A	KLATKA SCHODOWA	15,71	TERAKOTA

M3 60,14m²

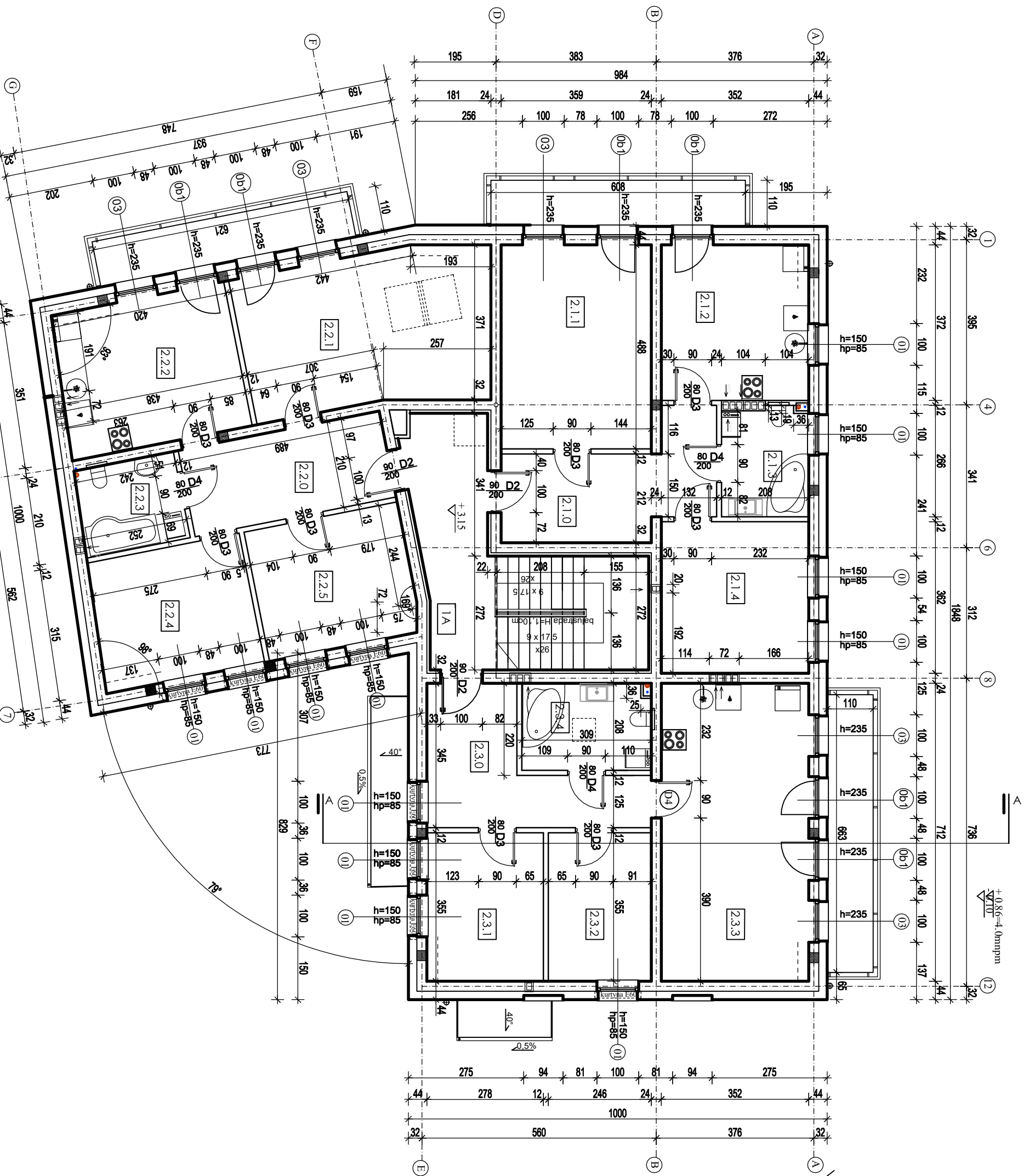
NR	POMIESZCZENIE	POW.m ²	POSADZKA
2.1.0	PRZEDPOKÓJ	11,48	PANELE
2.1.1	POKÓJ	17,50	PANELE
2.1.2	KUCHNIA	13,09	TERAKOTA
2.1.3	ŁAZIENKA	5,33	TERAKOTA
2.1.4	POKÓJ	12,74	PANELE

M4 75,54m²

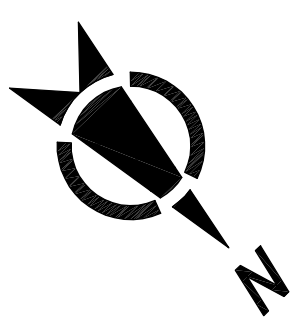
NR	POMIESZCZENIE	POW.m ²	POSADZKA
2.2.0	PRZEDPOKÓJ	10,27	PANELE
2.2.1	POKÓJ	21,50	PANELE
2.2.2	KUCHNIA	15,02	TERAKOTA
2.3.3	ŁAZIENKA	5,19	TERAKOTA
2.2.4	POKÓJ	11,88	PANELE
2.2.5	POKÓJ	11,68	PANELE

M5 61,41m²

NR	POMIESZCZENIE	POW.m ²	POSADZKA
2.3.0	PRZEDPOKÓJ	11,40	PANELE
2.3.1	POKÓJ	9,87	PANELE
2.3.2	KUCHNIA	8,73	TERAKOTA
2.3.3	SALON+ ANEKS KUCH.	25,07	TERAKOTA
2.3.4	ŁAZIENKA	6,34	PANELE



RZUT PIĘTRA 1:100



PRACOWNIA PROJEKTOWO REALIZACYJNA
J.N. Czyżewska
USTKA ul. MARYNARSKI POLSKIEJ 78A/3
e-mail: architekt@slupsk.net www.projektowane.slupsk.net

OBIEKT: BUDYNEK MIESZKALNY WIELORODZINNY
DZ.NR 1684/61 OBR. USTKA

INWESTOR: UTBS USTKA UL. KRÓTKA 3 : USTKA 76-270

TYTUŁ RYSUNKU: RZUT PIĘTRA

BRANŻA:	AUTOR	ETAPE:	PROJEKT BUDOWLANY
ARCHITEKTURA	autor: mgr inż. arch. J. CZYZEWSKA	BK.II.F.7342/82/97	uprawnienia budowlane do projektowania bez ograniczeń w specjalności architektonicznej
DATA OPRACOWANIA:	MAL 2018	skala:	1:100
		NR RYSUNKU:	2A